

FESCON JUOTOSBETONI 600/3



TUOTEKUVAUS

Fescon Juotosbetoni 600/3 on erittäin korkealujuuksinen, ennen sitoutumistaan paisuva vaativien valukohteiden betoni. Maksimiraekoko on 3,0 mm.

- * lujuusluokka K 60 (28 vrk, + 20⁰C)
- * erinomaiset valuominaisuudet (notkea, herkkäliikkeinen)
- * hyvät tartuntaominaisuudet
- * pieni kuivumiskutistuma
- * pakkasenkestävä
- * erittäin tehokas suoja terästen ruostumista vastaan
- * Suomen Betoniyhdistyksen (BY) myöntämä Käyttöseloste BY 6 B
- * Hyväksytty TieL:n SILKO- ohjeistoon

KÄYTTÖKOHTEET

- * ankkurointijuotokset
- * elementtien saumaus ja jälkivalu
- * pilareiden juotosvalut
- * injektointivalut

BETONIN SEKOITUS

Tarkista betonin vedentarve säkistä. Lisää kuiva-aines veteen ja sekoita betonisekoittajalla noin 10 min. Pakkosekoittajalla riittää noin 1-3 min. sekoitus. Anna massan seistä noin 5 min., ja tee lyhyt uusintasekoitus. Uusintasekoituksessa haetaan betonin oikea notkeus lisäämällä lopullinen vesimäärä. Maksimivesimäärää ei kannata lisätä heti alussa. Valmiin betonin työstettävyyssäikä on noin 1 tunti.

JUOTOSBETONOINTITYÖ

Alustan esikäsittely

Alustan on oltava ehjä, puhdas ja mattakostea. Tarvittaessa poista heikkolujuuksinen sementtiliimakerros. Paras tartunta saadaan karkeaan alustaan. Muotin on oltava tiivis, sillä juotosbetoni on hyvin notkeaa ja herkkäliikkeistä. Normaali-valut voidaan tehdä yhdeltä sivulta. Tee siis tämän sivun muotti normaalia korkeammaksi ja tarvittaessa leveämmäksikin, jotta juotosbetoni pääsee täyttämään valutilan omalla painollaan. Käytettäessä sinkittyjä teräksiä tulee ehdottomasti varmistua siitä, että niiden pinta-käsittely on passivoitunut.

Työn suoritus

Valu on paras tehdä mahdollisimman nopeasti massan sekoittamisen jälkeen, jolloin tuoreen massan paisuminen saadaan kokonaisuudessaan käytettyä hyväksi. Massa on niin notkeaa, ettei tiivistämistä normaalisti tarvita. Valumista voidaan tehostaa sulomalla tai kevyesti täryttämällä.

Paksuja valukerroksia (yli 50 mm) tehtäessä kannattaa valut tehdä useammassa kerroksessa. Kunkin kerroksen tulee kovettua vähintään 1 vrk:n ajan ennen seuraavaa valua. Tuore valu ei saa päästä jäätymään. Alin käyttölämpötila on + 5 °C.

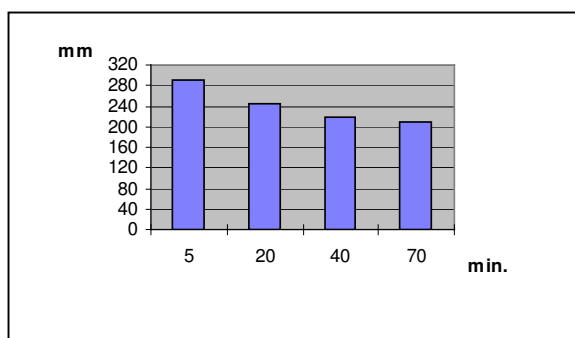
Jälkihoito

Valupinta tulee jälkihoitaa vedellä ja/tai suojata se muovikalvolla. Jälkihoidon tarve riippuu olosuhteista. Vähintään sen tulisi kestää 1-3 vrk.

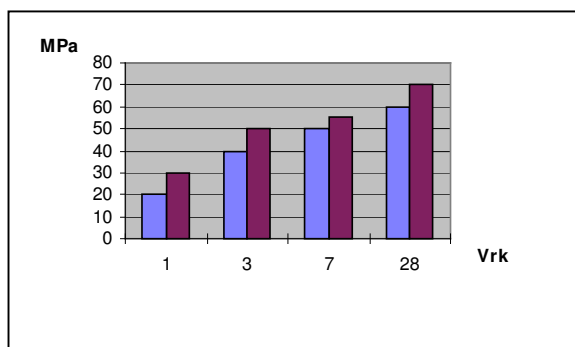
TEKNISET TIEDOT

Koostumus	Portland sementti, luonnonhiekkä (max. raekoko 3,0 mm) sekä lisäaineita, jotka parantavat työstettävyyttä ja säänkestävyyttä sekä paisuttavat tuoretta betonia.		
Pakkauskoko	25 kg ja 1000 kg	Työstettävyytsaika	n. 1h
Vedentarve	3,3-3,5 l/25 kg kuivatuotetta	Tilavuuden muutos	< + 5 %
Valmista massaa	11-12 l/25 kg kuivatuotetta		

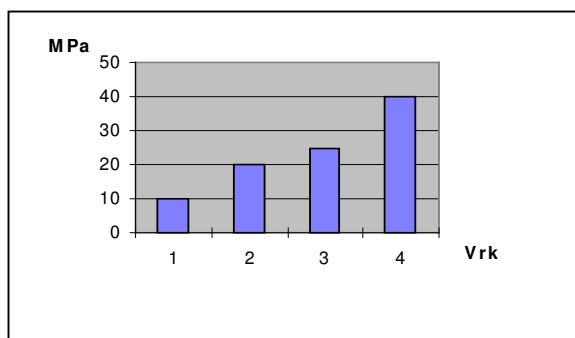
Leviämä (Notkeus)
(Haegermanin isku-
pöydällä ilman isku-
ja)



Lujuudenkehitys
(käyttöseloste-
kokeet) + 20 °C
(Max./Min. vesi-
määrällä)



Lujuudenkehitys
+ 10 °C



12.2.2010

Tartuntalujuus (SILKO)	> 2,5 MPa (murtokohta alusta)
Pakkasenkestävyys (SILKO)	ei rapautumista 50 kierroksen pakkassuolakokeessa
Karbonatisoituminen (SILKO)	0 mm nopeutetussa kokeessa (CO ₂ 5 %, 91 vrk)
Kutistuminen (SILKO)	0,4 mm (estetty kutistumakoe)
Kloridipitoisuus Cl ⁻	0,01 %
Rasitusluokka	XF4