

FESCON JUOTOSBETONI 1000/3



TUOTEKUVAUS

Fescon Juotosbetoni 1000/3 on erittäin korkealujuuksinen, ennen sitoutumistaan paisuva vaativien valukohteiden betoni. Maksimiraekoko on 3,0 mm.

- * lujuusluokka K 80 (28 vrk, + 20°C)
- * erinomaiset valuominaisuudet (notkea, herkkäliikkeen)
- * hyvät tartuntaominaisuudet
- * pieni kuivumiskutistuma
- * pakkasenkestävä
- * Suomen Betoniyhdistyksen (BY) myöntämä Käyttöseloste BY 6 B
- * Hyväksytty TieL:n SILKO-ohjeistoon

KÄYTTÖKOHTEET

- * koneiden kiinnitys- ja asennusvalut
- * siltalaakerien juotosvalut
- * pilareiden juotosvalut
- * vaativat valut ahtaissa ja vaikeissa olosuhteissa

BETONIN SEKOITUS

Tarkista betonin vedentarve säkistä. Lisää kuiva-aines veteen ja sekoita betonisekoittajalla noin 10 min. Pakkosekoittajalla riittää noin 1-3 min. sekoitus. Anna massan seistä noin 5 min., ja tee lyhyt uusintasekoitus. Uusintasekoituksessa haetaan betonin oikea notkeus lisäämällä lopullinen vesimäärä. Maksimivesimäärää ei kannata lisätä heti alussa. Valmiin betonin työstettävyyssäika on noin 1 tunti.

JUOTOSBETONOINTITYÖ

Alustan esikäsittely

Alustan on oltava ehjä, puhdas ja mattakostea. Tarvittaessa poista heikkolujuuksinen sementtiliimakerros. Paras tartunta saadaan karkeaan alustaan. Muotin on oltava tiivis, sillä juotosbetoni on hyvin notkeaa ja herkkäliikkeistä. Normaalivalut voidaan tehdä yhdeltä sivulta. Tee siis tämän sivun muotti normaalia korkeammaksi ja tarvittaessa leveämmäksikin, jotta juotosbetoni pääsee täyttämään valutilan omalla painollaan. Käytettäessä sinkittyjä teräksiä tulee ehdottomasti varmistua siitä, että niiden pintakäsittely on passivoitunut.

Työn suoritus

Valu on paras tehdä mahdollisimman nopeasti massan sekoittamisen jälkeen, jolloin tuoreen massan paisuminen saadaan kokonaisuudessaan käytettyä hyväksi. Massa on niin notkeaa, ettei tiivistämistä normaalisti tarvita. Valumista voidaan tehostaa sulomalla tai kevyesti täryttämällä.

12.3.2010

Paksuja valukerroksia (yli 50 mm) tehtäessä kannattaa valut tehdä useammassa kerroksessa. Kunkin kerroksen tulee kovettua vähintään 1 vrk:n ajan ennen seuraavaa valua. Toinen tapa paksuissa valukerroksissa on lisätä n. 15 % karkeaa kiviainesta (6-10 mm) kuivaseoksen painosta betonin joukkoon. Tällöin tulee kuitenkin tehdä ennakkokokeet. Tuore valu ei saa päästä jäätymään. Alin käyttölämpötila on + 5°C.

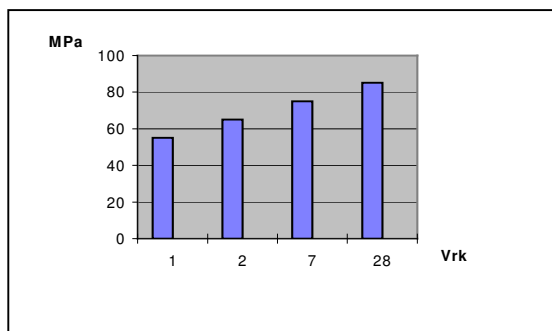
Jälkihoito

Valupinta tulee jälkihoitaa vedellä ja/tai suojata se muovikalvolla. Jälkihoidon tarve riippuu olosuhteista. Vähintään sen tulisi kestää 1-3 vrk.

TEKNISET TIEDOT

Koostumus	Portland sementti, luonnonhiekkä (max. raekoko 3,0 mm) sekä lisäaineita, jotka parantavat työstettävyyttä ja säänkestävyyttä sekä paisuttavat tuoretta betonia.		
Pakkausko	25 kg	Työstettävyyisaika	n. 1h
Vedentarve	2,7- 2,9 l/25 kg kuivatuotetta	Tilavuuden muutos	< +5 %
Valmista massaa	11-12 l/25 kg kuivatuotetta		

Lujuudenkehitys
(käyttöseloste-
kokeet) + 20°C
(Max. vesi-
määrällä)



Pakkasenkestävyys (SILKO)	ei rapautumista 50 kierroksen pakkassuolakokeessa
Vapaakutistuma 56 vrk	0,8 0/00
Kloridipitoisuus Cl ⁻	0,01 %
Rasitusluokka	XF4