

# Vedeneristyksen työvaiheet

**FESCON**

# Ennen työn aloitusta



- Alustaksi soveltuu betoni, muurattu rakenne tai märkätiloihin soveltuva rakennuslevy
- Tarkista, että betonialustan kosteus on alle 90% RH
- Varmista alustan riittävä lujuus ja puhtaus
- Mittaa ennen vedeneristystä, että kaadot ovat riittävät
- Huoneen ja alustan lämpötila +10 - +30c
- Lattialämmitys on kytkettävä pois päältä 2 vrk ennen vesieristystä
- Märkämenekki: Seinät 0,7 l/m<sup>2</sup> Lattiat 1,0 l/m<sup>2</sup>
- Menekkiä arvioitaessa muista nauhoituksen menekkiä lisäävä vaikutus.
- Aina kaksi sivelykertaa.

# Sementtiliiman poisto



- Lattiavalun pinta lattiahiomakoneella hionnan jälkeen.  
→ Sementtiliimaa on edelleen paljon.



- Lattiavalun pinta sementtiliiman poistohionnan jälkeen



# Pohjatyöt



- Tasoita seinäpinnat Märkätilatasoite WTT:llä
- WTT soveltuu kerrospaksuuksiin 2-10mm
- Käytä paksuihin täyttöihin (10-30mm) täyttölaasti TLR:ää



- Tee lattian viimeistelytasoitus esimerkiksi Fescon QS 06:lla (1-20mm) tai Hienolla Lattiatasoitteella LTHR 4000 (1-30mm)
- Fescon QS 06 soveltuu myös seinätasoiuksiin

**FESCON**

# Pohjatyöt



- Hio mahdolliset tasoituksessa jääneet epätasaisuudet pois



- Karhenna läpivientien muoviosat, mm viemäriputket ja hanakulmarasiat

# Pohjatyöt



- Poista hiontapöly huolellisesti ennen primerointia



- Käytä imurointiin riittävän tehokkaalla suodatuksella varustettua imuria

# Primerointi



- Levitä Primer harjaamalla alustaan
- Primerin ohennus
  - Betoni ja sementtipohjaiset tasoitteet 1 osa Primeria ja 4 osaa vettä
  - Kipsikartonkilevy, ei ohenneta



- Levitä Primer tasaisesti, lammikoita ei saa jäädä
- Läpivientien muoviosia ei käsitellä Primerilla
- Anna Primerin kuivua 1-4h olosuhteista riippuen

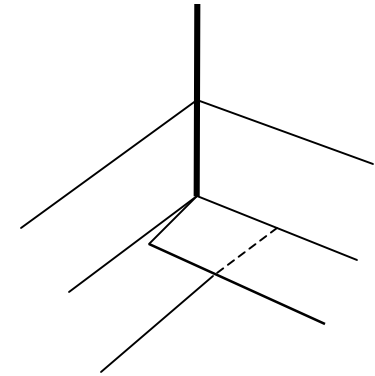
# Vedeneristys



- Aloita vesieristystyö vahvistekankaiden asennuksilla
- Käsittele kohteen kaikki sisä- ja ulkonurkat, levysaumot, alusrakenteen eri materiaalien rajat (esim. kipsilevy/betoni) Fescon vahvistekankaalla. Varmista nauhan kastuminen läpikotaisin, jatkoksissa limitä nauha vähintään 50mm.

- Sivele vesieristettä ensiksi pohjalle nurkkaan
- Paina vahvistekangas märkään massaan ja levitä uutta massaa nauhan päälle

Sisänurkan nauhoitus:

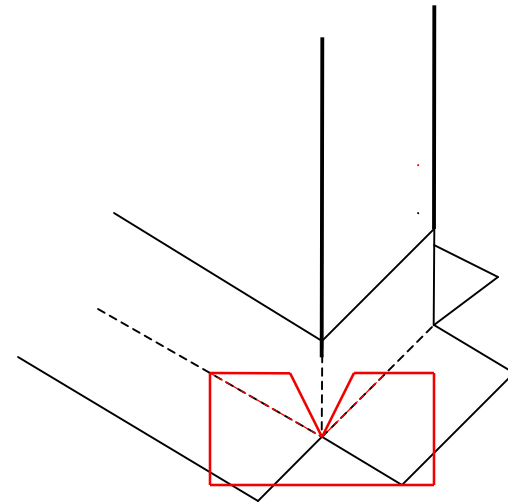


**FESCON**

# Vedeneristys



- Ulkonurkissa laita vahvistekankaasta leikattu lisäpala poikittain helmojen päälle.



**FESCON**

# Vedeneristys



- Käy läpi kaikki nurkat
- Muista painaa nauha tiukasti suoraan kulmaan
- Nauhoita myös pystysaumamat



**FESCON**

# Läpivientien eristys



- Läpivientejä varten leikkaa vahvistekankaasta tarvittava pala ja tee siihen läpivientiä pienempi reikä
- Levitä vesieristemassaa läpiviennin ympärille ja paina nauhasta tehty kappale siihen kiinni
- Varmista, että pala muodostaa kauluksen läpiviennin ympärille
- Lisää vesieristemassaa nauhan päälle.



# Vedeneristys



- Levitä ensimmäinen kerros vesieristettä seiniin kauttaaltaan
- Oviaukoissa vie vesieriste nurkan yli.



- WC:n läpiviennin vahvistuksena voit käyttää yhtä 30x30cm kaivolaippaa.



# Lattiakaivon vedeneristys



- Levitä vesieristemassaa ensiksi laipan pintaan
  - Paina toinen kaivolaippa 45 asteen kulmassa ensimmäisen laipan päälle reiät kohdakkain.
  - Levitä vesieristemassaa toisen laipan pintaan
  - Levitä vesieristemassaa kaivon ympärille
  - Käännä laippapaketti massattu pinta alaspäin ja aseta kaivon päälle märkään massaan
  - Lisää vesieristettä laippojen päälle
- Käytä kaivon liitokseen kahta 30x30cm kaivolaippaa
  - Kaivokappaleissa oleva reikä edesauttaa eristeen kuivumista laipan alapinnalla
  - Lattiakaivon kohdalla vesieristeen suositeltava paksuus 1,5 mm

# Vedeneristys



- Levitä vesieristettä koko eristettävälle alueelle. Anna kuivua 4-8h.
- Levitä toinen toinen kerros vesieristettä kun ensimmäinen kerros on kuivunut. (Värimuutos, kuivunut eriste tumman harmaa)
- Anna eristeen kuivua noin 12-24h ennen kiristysrenkaan asennusta ja laatoitustöiden aloitusta.

# Kiristysrenkaan asennus



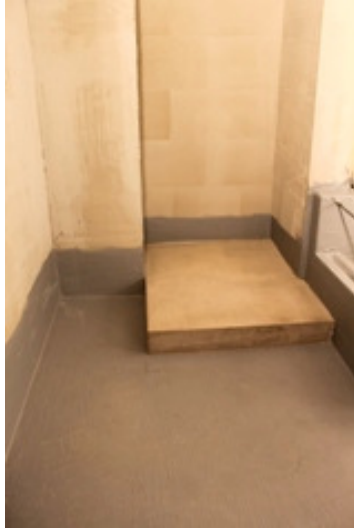
- Vesieristeen kuivuttua leikkaa lattiakaivon kohdalle noin 40mm kaivon halkaisijaa pienempi reikä.
- Taita ja kiristä kangas kiristysrenkaalla kaivon sisäreunoille tasaisesti painaen.
- Leikkaa esiin jäävä ylimääräinen eriste pois

# Liittyvät rakenteet



- Muista yhtenäinen höyrynsulku/vedeneristys myös saunan puolella. Liitä saunan höyrynsulku valmiiseen vesieristeeseen alumiiniteipillä.
- Vedeneriste / Muovimattoliitos:
  - Tasoita maton ylösnoston korkoero esimerkiksi Märkätilatasoite WTT:llä.
  - Poista matosta mahdollinen pintavaha ksyleenillä tai asetonilla (huomioi mattovalmistajan ohjeet)
  - Karhenna maton eristettävä alue, noin 30mm
  - Kiinnitä vahvistenauha vesieristeellä saumakohtaan. Älä primeroi mattoa.

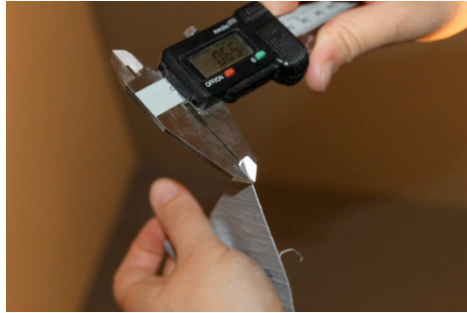
# Liittyvät rakenteet



- Mikäli saunaan asennetaan puukiuas, huomioi kiuasvalmistajan ohjeet asennuksesta vedeneristyksen päälle.
- Käytä teräsrakenteista suoja-alustaa tai vala lämmöltä suojaava betonikerros vedeneristeen päälle. Valun voit tehdä esimerkiksi Fescon QS30:llä



# Laadunvarmistus



- Varmistusta, että vesieristeen kalvopaksuus on riittävä  
Kuivakalvon paksuus:  
Lattia: >0,6mm, seinä: >0,4mm
- Valmiin vesieristyksen tulee täyttää kuivakalvopaksuusvaatimukset joka kohdassa.



- GVK-alipainepumpulla voidaan tarvittaessa tarkistaa eristeen tiiveys

# Fescon tuotteet märkätiloihin

- **TÄYTTÖLAASTI TLR** *osittelu 10-50 mm, ylitasoitus 10-30 mm*  
Erikoissementtiseideaineinen, nopeasti kovettuva ja kuivuva täyttömassa kaikille sisäseinäpinnoille kuiviin, kosteisiin ja märkätiloihin. Samalla tuotteella pohjasta pintaan, soveltuu myös suoraan Fescon vesieristeen alle. Tarvittaessa voidaan ylitasoittaa Fescon seinätasoitteilla. Ylitasoitus tai vedeneristys *24 h kuluttua*. Vesimäärä 4,5 l/20 kg.
- **MÄRKÄTILATASOITE WTT 2...10 mm/krs**  
Sementtiseideaineinen pohjatasoite sisäseiniin kuivissa, kosteissa ja märkätiloissa. Soveltuu harkko-, kevytbetoni-, tiili ja betonipinnoille. Vesimäärä 5-7 l/25 kg.

# Fescon tuotteet märkätiloihin

- **VIIMEISTELYTASOITE LTVR 3000 0...5 mm/kr**  
Erikoissementtisideaineinen helposti tasoittuva, nopeasti kovettuva ja kuivuva kaseiiniton käsin levitettävä lattiatasoite sisätiloihin. Hyvä tarttuvuus ja kulutuskestävyys. Soveltuu betonilattioiden viimeistelyihin, käyttö Fescon lattiatasoitteiden päälle. Vesimäärä 7 l/25kg.
- **HIENO LATTIATASOITE LTHR 4000 0...30 mm/kr**  
Sementtisideaineinen helposti tasoittuva, nopeasti kovettuva ja kuivuva kaseiiniton käsitasoite sisätiloihin. Soveltuu päällystettävien betonilattioiden pintatasoitteeksi kaikkien lattiapäällysteiden alustaksi. Vedentarve 5,5 l/25kg.
- **KARKEA LATTIATASOITE LTKR 5000 3...80 mm/kr**  
Sementtisideaineinen nopeasti kovettuva ja kuivuva kaseiiniton käsitasoite sisätiloihin. Soveltuu päällystettävien betonilattioiden oikaisuihin, täyttöihin ja kallistusten tekoon. Vesimäärä 3,5-4 l/25kg.

# Fescon tuotteet märkätiloihin

- **LATTIAMASSA LMKR 6000** *kerrospaksuus 10 - 250 mm*  
Sementtiseideaineinen nopeasti kovettuva ja kuivuva kaseiiniton käsin levitettävä lattiama. Soveltuu lattioiden valuun, tasaukseen, oikaisuun, täyttöihin ja kallistusten tekoon sisätiloissa. Vesimäärä 1,9-2 l/25kg.
- **QS 30 ERIKOISNOPEA LATTIAMASSA** *kerrospaksuus 5 - 300 mm*  
Erikoislaasti käsityökaluin tehtäviä valuja varten. Erityisominaisuuksia ovat nopea sitoutuminen, nopea kovettuminen ja nopea kuivuminen. Päälystettävissä 24 h kuluttua. Sisäkäyttöön. Raekoko 1,2 mm. Vesimäärä max. 3,25 l/25kg
- **QS 06 ERIKOISNOPEA TASOITE** *kerrospaksuus 0 - 20 mm*  
Nopea korjausmassa käsityökaluin tehtäviä paikkauksia ja oikaisuja varten sekä lattioissa että seinissä. Erityisominaisuuksia ovat nopea sitoutuminen, nopea kovettuminen ja nopea kuivuminen. *Päälystettävissä 3 h kuluttua.* Sisäkäyttöön. Raekoko 0,3 mm. Vesimäärä 6,25 l/25kg.

# Fescon tuotteet märkätiloihin

- **FESCON VESIERISTE**

1-komponenttinen, vesiohenteinen, kuituvahvistettu, synteettiseen kumilateksiin perustuva vesieristyspinnoite sisätiloihin. Soveltuu lattioiden ja seinien vesieristykseen, kun pinnoitteeksi tulevat keraamiset laatat. Alustana betoni, sementtipohjainen tasoite tai kosteisiin tiloihin soveltuva rakennuslevy. Kuivakalvopaksuus seinät >0,4 mm, lattiat >0,6 mm. Märkämenekki seinät 1 kg/m<sup>2</sup>, lattiat 1,3 kg/m<sup>2</sup>. **VTT järjestelmäsertifikaatti VTT-C-870-06.**

- **PRIMER-TARTUNTAPOHJUSTE**

Vesiohenteinen, synteettinen kumilateksi, joka muodostaa hyvän tartuntapohjan tasoitteille ja alustoille. Soveltuu betoni- ja sementtipohjaisille tasoitteille, lastulevyille, kipsikartonkilevyille ja lattioille, joissa on vanhoja liimajäänteitä kuten keinoharts-, bitumi- tai sulfiittiliima. Ohennus betonilla ja sementtipohjaisilla tasoitteilla 1:4, muilla alustoilla ei ohenneta. Riittoisuus imemättömät pinnat n. 10 m<sup>2</sup>/l, huokoiset pinnat n. 6 m<sup>2</sup>/l. **VTT järjestelmäsertifikaatti VTT-C-870-06.**

The logo for FESCON, featuring the word "FESCON" in a bold, red, sans-serif font. The letters are slightly shadowed, giving it a 3D appearance. The logo is positioned in the bottom right corner of the slide, above a decorative red and black gradient bar.

# Fescon tuotteet märkätiloihin

- **KULMAVAHVISTEKANGAS**

Lasikuitupohjainen vahvistekangas seinien ja lattian kulmiin sekä läpimenoihin.

Rullakoko 0,15 m x 25 m

- **KAIVOLAIPPA**

Lasikuitupohjainen 300x300 mm<sup>2</sup> vahvistekangas joita liimataan vesieristeellä kaksi kappaletta kaivoa kohden 45<sup>0</sup> kulmassa toisiinsa nähden.

- **SANEERAUSLAASTI**

Sementtipohjainen kiinnityslaasti seinä- ja lattialaatoituksiin sisällä ja ulkona. Soveltuu kaakeli-, klinkkerilaattojen kiinnittämiseen betoni-, laatta,- muovi- ja maalauspinnoille.

Menekki 2-3 kg/m<sup>2</sup> alustasta riippuen. Vesimäärä 6-6,5 l/25kg.

- **SANITEETTISILIKONI**

11 eri väriä, lisäksi kirkas

- **LAATTASAUMALAASTI**

11 eri väriä