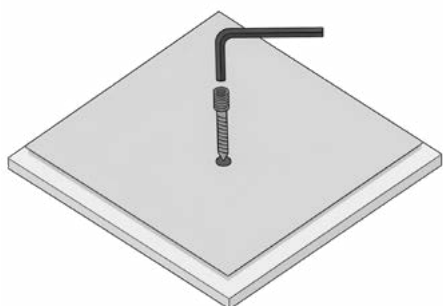


# Asennusohjeet

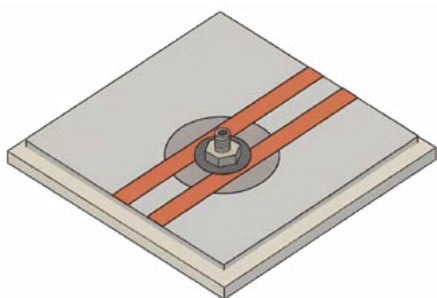
## ESD-lattian maadoitus

Jokaisessa erillisessä tilassa on oltava vähintään kaksi maadoituspistettä. Maadoituspisteiden lukumäärä on karkeasti yksi maadoituspiste/200 m<sup>2</sup>. Maadoituspisteiden etäisyys toisistaan maksimissaan 15 m. Huomioitavaa, että jokaista erillistä, liikuntasauvain erotettua betonivalua käsitellään omana tilana/huoneena. Lopullinen hyväksyntä resistanssimitauksella (IEC 61340).



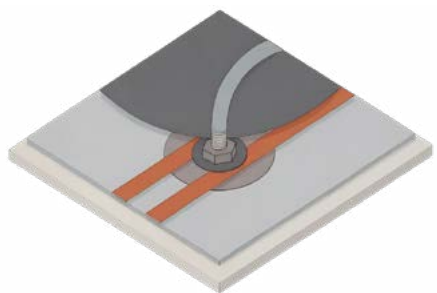
1

Poraa epoksilla pohjustettuun alustaan reikä 8 mm poranterällä. Poista pöly huolellisesti. Aseta S8 proppu reikään ja ruuvaa kierretappi M6 proppuun. Kierretappi tulee jättää näkyviin noin 15 mm.



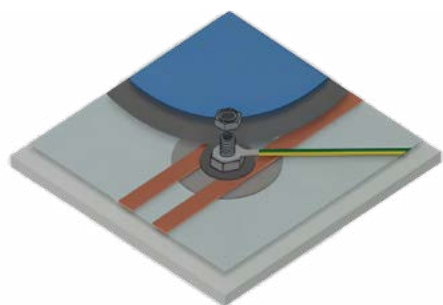
2

Aseta Ø 55 mm aluslevy kierretapin päälle. Liimaa yksi kuparinauha suoraan kierretapin oikealle ja vasemmalle puolelle. Aseta Ø 30 mm aluslevy kierretapin päälle, niin että se painaa molempia kuparinauhoja. Kiristä mutteri kierretappiin.



3

Aseta läpinäkyvä suojaletku kierretapin päälle pinnoituksen ajaksi. Levitä johtava kerros.



4

Levitä johtava pohjuste ja ESD-pinnoite. Kun pinnoite on kovettunut ja käveltävissä, poista suojaletku. Liitä kaapelikenkä maadoitusjohdoton ja aseta kierretapin päälle. Kiristä lukkomutterilla.

Kysy lisää tuoteneuvonnasta  
puh. 09 274 7970  
[www.fescon.fi](http://www.fescon.fi)

**FESCON**