

Hämeenkatu 9  
05800 HYVINKÄÄ  
Puh. 020 789 5900  
www.fescon.fi

## JUOTOSBETONI JB 1000/3



### Tuotekuvaus

Fescon Juotosbetoni 1000/3 on erittäin korkealujuuksinen, ennen sitoutumistaan paisuva vaativien valukohteiden betoni.

Maksimiraekoko on 3,0 mm.

- Lujusluokka C 60/75 (28 vrk, +20°C)
- Erinomaiset valuominaisuudet (notkea, herkkäliikkeinen)
- Hyvät tartuntaominaisuudet
- Pieni kuivumiskutistuma
- SILKO - hyväksytty
- Pakkaseenkestävä

### Käyttökohteet

- Koneiden kiinnitys- ja asennusvalut
- Pilareiden juotosvalut
- Siltalaakerien juotosvalut
- Vaativat valut ahtaissa ja vaikeissa olosuhteissa

**Tuote on listattu Pohjoismaisen Ympäristömerkinnän rakennustuotetietokantaan ja sitä voidaan käyttää Joutsenmerkityissä rakennuksissa.**

### Käyttöohjeet

## Alusta

Alustan on oltava ehjä, puhdas ja mattakostea. Tarvittaessa poista heikkolujuuksinen sementtiliimakerros. Paras tartunta saadaan karkeaan alustaan. Muotin on oltava tiivis, sillä juotosbetoni on hyvin notkeaa ja herkkäliikkeistä. Normaali-valut voidaan tehdä yhdeltä sivulta. Tee siis tämän sivun muotti normaalia korkeammaksi ja tarvittaessa leveämmäksi, jotta juotosbetoni pääsee täyttämään valutilan omalla painollaan. Käytettäessä sinkittyjä teräksiä tulee ehdottomasti varmistua siitä, että niiden pintakäsittely on passivoitunut.

## Sekoitus

Tarkista betonin vedentarve säkistä. Lisää kuiva-aines veteen ja sekoita betonisekoittajalla noin 10 min. Pakkosekoittajalla riittää noin 1-3 min. sekoitus. Anna massan seistä noin 5 min., ja tee lyhyt uusintasekoitus. Uusintasekoituksessa haetaan betonin oikea notkeus lisäämällä lopullinen vesimäärä. Maksimivesimäärää ei kannata lisätä heti alussa. Valmiin betonin työstettävyyssika on noin 1 tunti.

## Työohje

Valu on paras tehdä mahdollisimman nopeasti massan sekoittamisen jälkeen, jolloin tuoreen massan paisuminen saadaan kokonaisuudessaan käytettyä hyväksi. Massa on niin notkeaa, ettei tiivistämistä normaalisti tarvita. Valumista voidaan tehostaa sullomalla tai kevyesti täryttämällä.



Päivitetty 18.12.2024 Tulostettu 14.5.2026

Hämeenkatu 9  
05800 HYVINKÄÄ  
Puh. 020 789 5900  
www.fescon.fi

Paksuja valukerroksia (yli 50 mm) tehtäessä kannattaa valut tehdä useammassa kerroksessa. Kunkin kerroksen tulee kovettua vähintään 1 vrk:n ajan ennen seuraavaa valua. Toinen tapa paksuissa valukerroksissa on lisätä n. 15 % karkeaa kiviainesta (6-10 mm) kuivaseoksen painosta betonin joukkoon. Tällöin tulee kuitenkin tehdä ennakkokokeet. Tuore valu ei saa päästä jäätymään. Alin käyttölämpötila on +5°C.

## Jälkihoito

Valupinta tulee jälkihoitaa vedellä ja/tai suojata se muovikalvolla. Jälkihoidon tarve riippuu olosuhteista. Jälkihoidon tulisi kestää 7 vrk.

## Jätteenkäsittely

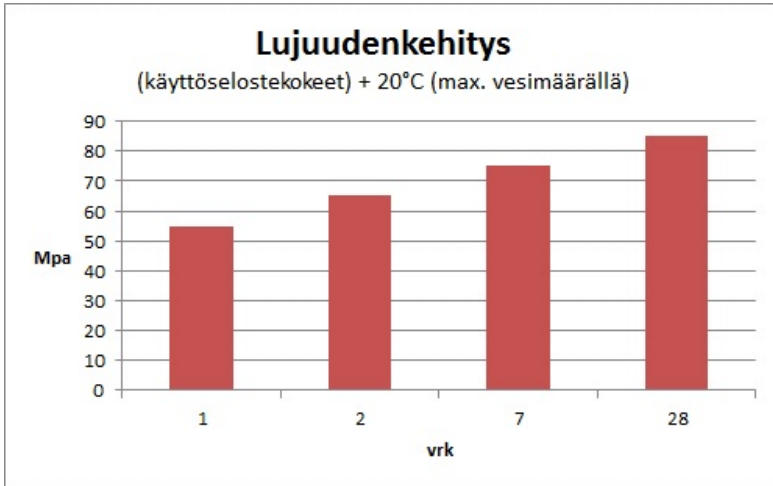
Varastointi ja jätteen käsittely

Katso erillinen varastointi ja hävitysohje <https://www.fescon.fi/materiaalipankki>

Hämeenkatu 9  
05800 HYVINKÄÄ  
Puh. 020 789 5900  
www.fescon.fi

## Tekniset tiedot

<b>Vedentarve</b>	2,7 - 3,3 l / 25 kg
<b>Valmista massaa</b>	11-12 l / 25 kg säkki
<b>Koostumus</b>	Portlandsementti, luonnonhiekkä (max. raekoko 3,0 mm) sekä lisäaineita, jotka parantavat työstettävyyttä ja säänkestävyyttä sekä paisuttavat tuoretta betonia.
<b>Pakkauskoko</b>	25 kg ja 1000 kg
<b>Varastointi</b>	Varastointiaika kuivassa paikassa n. 1 vuosi
<b>Työstettävyytsaika</b>	1 h
<b>Lujuusluokka</b>	C 60/75
<b>Tilavuuden muutos</b>	< +5 %
<b>Palokäyttäytyminen</b>	A1
<b>Rasitusluokat</b>	XC 4, XD 3, XS 3, XF 4, XA 1 (100v)
<b>Kloridipitoisuus</b>	0,01 %
<b>Pakkasenkestävyys</b>	(SILKO) ei rapautumista 50 kierroksen pakkassuolakokeessa



Vastuunrajaus, tuotteen käyttöön liittyvät huomiot ja rajoitukset: Tutustu Fescon Oy:n yleisiin toimitusehtoihin ja tuotteeseen liittyviin suunnittelu- sekä työohjeisiin.