

Hämeenkatu 9
05800 HYVINKÄÄ
Puh. 020 789 5900
www.fescon.fi

TALVIPYSTYSAUMABETONI TPSB K30



Tuotekuvaus

Fescon Talvipystysaumabetoni on CE-merkitty, laatu- ja lujuusvaatimukset täyttävä teollisesti valmistettu käyttövalmis kuivabetoni. Täyttää betoninormin SFS EN 206-1 vaatimukset lujuusluokalla C 25/30 ja sen maksimirakekoko on 4 mm. Tuotetta käytetään betonielementtien rakenteelliseen pysty- ja vaakasaumaukseen talviolosuhteissa lämpötila-alueella $-15^{\circ}\text{C} \dots +5^{\circ}\text{C}$. Pystysaumabetonilla saavutetaan optimoidun koostumuksen ansiosta hyvin tiivistyvät elementtisaumat, joita ei tarvitse erikseen täryttää. Tuote on hyvien tartuntaominaisuuksiensa ansiosta valumaton ja mahdollistaa sisäpuolisten betonielementtisaumojen työstämisen haluttuun laatuun. Pystysaumabetoni on kehitetty tiiviimmäksi saumarakenteeksi perinteiseen valettavaan pystysaumaan nähden. Kesälaatuista pystysaumabetoneita käytetään lämpötila-alueella $+5^{\circ}\text{C} \dots +25^{\circ}\text{C}$

- Kiwa Inspectan valvonnan alainen FI-merkillä sertifioitu Suomessa valmistettu tuote
- Lujuusluokka C 25/30
- Täyttää SFS EN 206-1 vaatimukset
- Saumaleveyksille jopa 150 mm:n saakka
- Valmista massaa n. 500 l / 1000 kg

Käyttökohteet

- Betonielementtien pysty- ja vaakasaumavalut
- Betonielementtien alusmassaksi
- Kolopaikkaukset, roilotäytöt ja muut jälkisaumaustyöt
- Saumaleveyksille yli 15 mm

Tuote on listattu Pohjoismaisen Ympäristömerkinnän rakennustuotetietokantaan ja sitä voidaan käyttää Joutsenmerkityissä rakennuksissa.

Käyttöohjeet

Alusta

- Alusrakenteen lämpötila on $-15^{\circ}\text{C} \dots +5^{\circ}\text{C}$
- Alustan tulee olla puhdas, kiinteä, pölytön sekä imukykyinen.
- Saumattavissa betonielementeissä ei saa esiintyä irtonaista vettä, lunta tai jäätä.
- Voimakkaat lämpötilan vaihtelut saattavat aiheuttaa veden tiivistymistä betonielementin pintaan. Liiallinen kosteuden tiivistyminen voidaan ehkäistä ympäröivää rakennetta lämmittämällä. Tämä on huomioitava erityisesti kylmissä sekä kosteissa olosuhteissa.
- Tarvittaessa heikkolujuuksinen sementtiliimakerros on poistettava. Paras tartunta saadaan karkeaan alustaan.
- Saumaleveyden on oltava riittävä (vähintään 15 mm), jotta valussa täyttää sauman kokonaan.



Pohjustus

- Betonialusta kostutetaan tarvittaessa mattakosteaksi ennen tuotteen asentamista, irtonaista tai jäätynyttä vettä ei saa esiintyä.
- Nestemäisiä tartuntapohjusteita ei käytetä tuotteen kanssa.

Sekoitus ja levitys

- Työn aikana tulisi välttää voimakasta tuulta, auringonpaistetta ja sadetta.
- Työskentelyn aikana lämpötilan tulee olla $-15^{\circ}\text{C} \dots +5^{\circ}\text{C}$. Tuulen ja pakkasen yhteisvaikutus tulee ottaa huomioon.
- Tuote sekoitetaan tasaiseksi massaksi putki- tai tasosekoittimella. Tasosekoitinta käytettäessä sekoitus aika on 1 – 3 minuuttia. Tuotteen vesimäärä on oikea silloin, kun pystysaumabetoni ei valu saumassa.
- Vesimäärän tulee olla tuotekortin ohjeiden mukainen. Ohjevesimäärästä poikkeaminen heikentää tuotteen lujuusarvoja, lisää erottumisriskiä ja vaikuttaa lujuuden kehitykseen sekä heikentää työstettävyyttä.
- Työaika on noin 1 h sekoituksesta.
- Sekoituksen jälkeen massa pumpataan saumaan ja tasoitetaan teräslastalla. Elementtisaumausta ei tärytetä.
- Molemmiin puolin avoin sauma valetaan muotittamalla sauman toinen puoli ns. stopparilaudalla. Lauta poistetaan, kun pystysaumabetoni on hieman kovettunut. Lopuksi laudan puoleinen saumapinta tasataan teräslastalla.
- Työvälineet pestään vedellä välittömästi työn päätyttyä.

Jälkihoito

- Elementtisaumoja pidetään kosteana 2 – 3 vuorokautta valun jälkeen.

Päällystys

- Elementtisaumat päällystetään käyttötarkoitukseen soveltuvalla tavalla. Tuote voidaan myös jättää päällystämättä tai pinnoittamatta.
- Betonielementtien kutistumisesta johtuvaa halkeiluriskiä voidaan pienentää käyttämällä sisäpuolisissa kuiviin sisätiloihin rajoittuvissa saumoissa Fescon –Vedeneristejärjestelmiä. Käsittele vedeneristejärjestelmän pohjusteella sisäpuoliset betonielementtisaumat. Levitä vedeneriste sauman päälle ja asenna vedeneristysnauha märkään vedeneristeeseen. Levitä toinen kerros vedeneristettä nauhan päälle, kun edellinen kerros on kuivunut. Tee tämän jälkeen tasoitustyöt normaalilla tavalla.

Muuta huomioitavaa

- Talvituotteet saatavina 15.9.-1.3., muulloin tilaustuote.
- Yli 150 mm:n saumaleveydet arvioidaan työmaakohtaisesti pystysaumaaurakoitsijan kanssa.
- Lämpötilan laskiessa $< -15^{\circ}\text{C}$ tulee betonielementtisauma suojata seitsemän vuorokautta siten ettei se pääse jäätymään.

Jätteenkäsittely

Hämeenkatu 9
05800 HYVINKÄÄ
Puh. 020 789 5900
www.fescon.fi

Varastointi ja jätteen käsittely

Katso erillinen varastointi ja hävitysohje <https://www.fescon.fi/materiaalipankki>

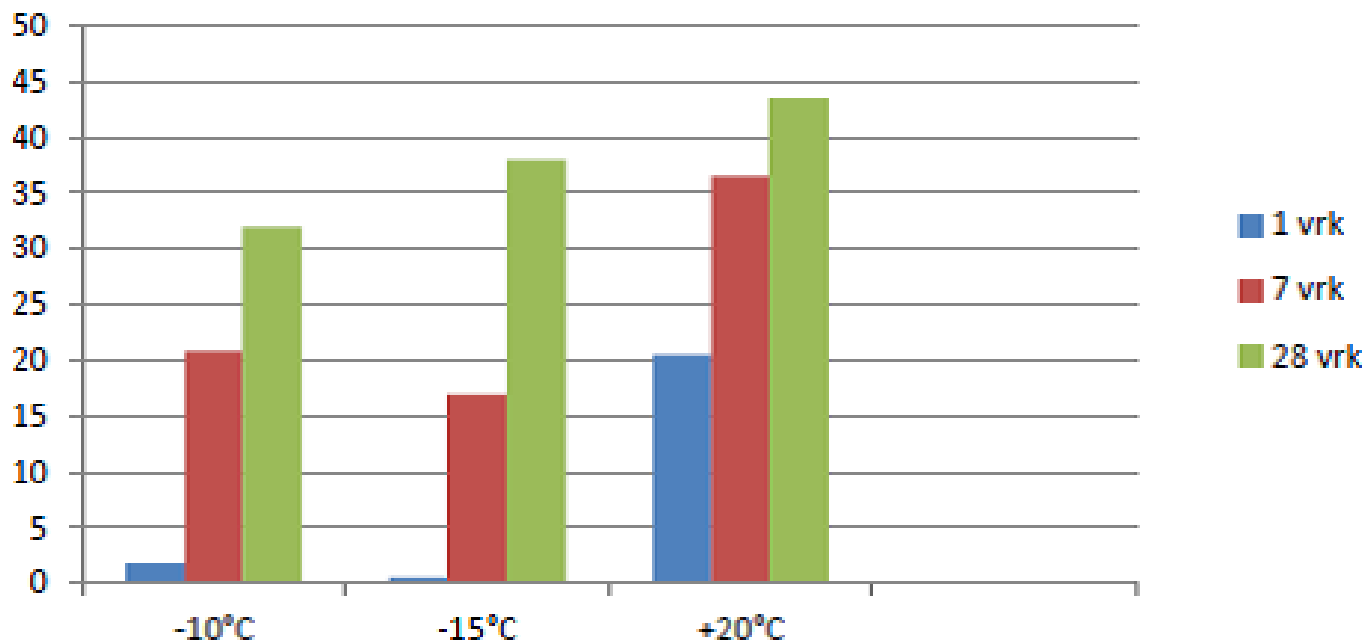
Hämeenkatu 9
05800 HYVINKÄÄ
Puh. 020 789 5900
www.fescon.fi

Päivitetty 19.11.2025 Tulostettu 19.5.2026

Tekniset tiedot

Materiaalimenekki	n. 2,0 kg/m ² /mm
Vedentarve	3,2 – 3,5 l / 25 kg (130-175 mm:n leviämä, EN 1015-3)
Valmista massaa	n. 500 l / 1000 kg
Olomuoto	Jauhe
Sideaine	Erikoissementti
Väri	Harmaa
Maksimiraekoko	4 mm
Pakkauskoko	1000 kg
Varastointi	Varastointiaika kuivassa paikassa n. 8 kk
Tiheys	n. 2100 kg/m ³
Kerrospaksuus	Saumaleveys väh. 15 mm
Kuitu	Ei kuituvahvistettu
Lisäaineet	Säänkestoa, pumpattavuutta, työstettävyyttä parantavia lisäaineita
Käyttölämpötila	-15°C...+5°C
Työstettävyyisaika	n. 1 h
Lujuusluokka	C 25/30
Palokäyttäytyminen	A1
Rasitusluokat	XC2 (50 v), XC2 (100 v)
Kloridipitoisuus	< 0,05 %
Ilmapitoisuus	5 – 9 %
Vedenkestävyys	Vedenkestävä
GWP A1 raaka-aine	0,236
GWP A2 kuljetus	0,00918
GWP A3 tuotanto	0,0262
GWP A1-A3	0,271
GWP A4 kuljetus	0,0158
GWP A5 asennus	0,00191
GWP-arvon yksikkö	kg CO ₂ e/kg

Hämeenkatu 9
05800 HYVINKÄÄ
Puh. 020 789 5900
www.fescon.fi



Vastuunrajaus, tuotteen käyttöön liittyvät huomiot ja rajoitukset: Tutustu Fescon Oy:n yleisiin toimitusehtoihin ja tuotteeseen liittyviin suunnittelu- sekä työohjeisiin.